

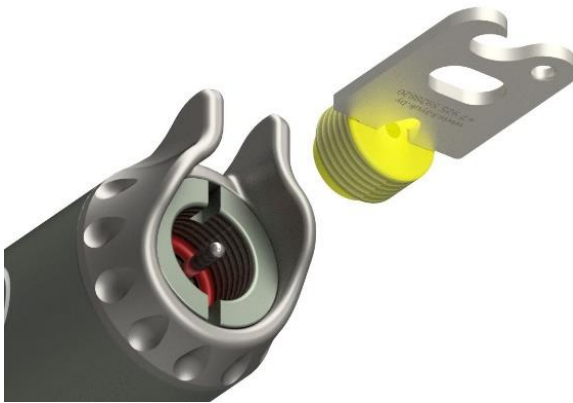
Замена поршневых орингов в ружье модели «Борисыч»

Изначально предполагается, что ружье накачено и поршень упирается в амортизатор. Отсоедините лить, чтобы не мешал в последующем. Обратите внимание на привязку линия. Так он крепится только в ружьях модели «Борисыч». Если на ружье установлена катушка, то ее лучше снять, открутив два винта.

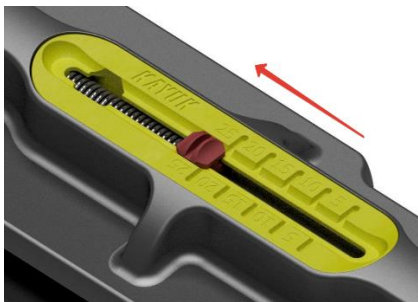
Перед разборкой проверьте насколько надежно удерживается хвостовик гарпуна в поршне после заряжания. Если под собственным весом гарпун вываливается, это значит, что разбилось отверстие в поршне и необходима замена поршня.

1. Открутить пробку при помощи штатного инструмента.





2. Переместить стрелку индикатора давления, преодолевая сопротивление пружины по обозначенному направлению и стравить воздух. Индикатор прикройте сверху салфеткой или ветошью, с воздухом будет вылетать масляная пыль.



Для полного стравливания воздуха пальцем прижмите шток заднего линесброса в боковом направлении. При этом происходит деформация уплотнительного кольца и выходят остатки воздуха.

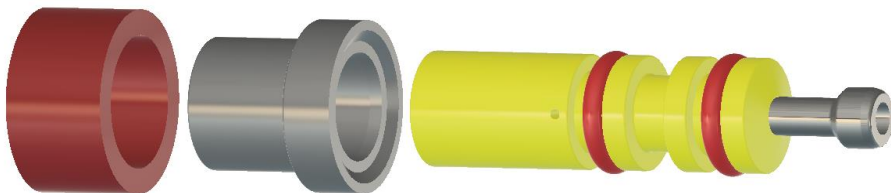


3. Открутить надульник. Для этого можно использовать гарпун в качестве рычага. Хвостовик гарпуна вставить в одно из боковых отверстий надульника, предварительно протолкнув в ствол поршень.



Поскольку снят надульник, то целесообразно визуально проконтролировать состояние деталей ударной группы, в которую входит поршень, втулка амортизатора и амортизатор. Осмотрите кромку переднего торца поршня и

ответную ударную площадку втулки амортизатора. Если на них заметен износ, то замените эти детали. Если после заряжания ружья гарпун вываливается, это значит, что разбилось отверстие в поршне и поршень требует замены. Практика показывает, что оптимально заменить сразу всю ударную группу даже если из строя выходит одна из ее деталей.



4. При помощи гарпуна извлечь поршень.



5. Заменить на поршне изношенные кольца на новые. Вставить поршень в ствол, залив между кольцами немного масла.



Залить масло



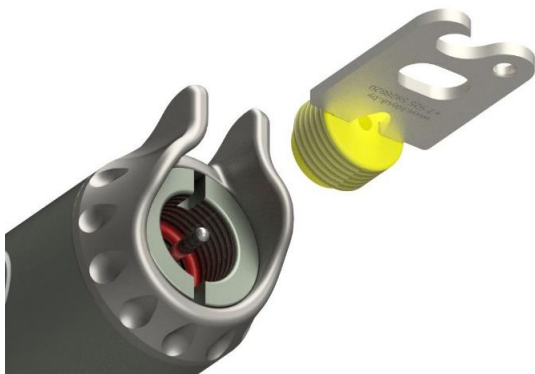
6. Установить надульник. При затяжке надульника проконтролируйте, чтобы не осталось зазоров между ресиверами и ответными деталями. Не стремитесь делать затяжку слишком сильно.

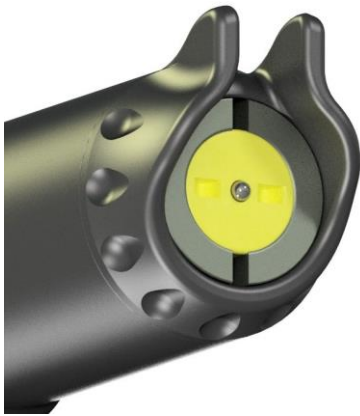


7. Подсоединить насос и создать желаемое давление, глядя на стрелку индикатора давления.



8. Отсоединить насос и установить пробку при помощи штатного ключа. Не затягивайте пробку с излишним усилием, чтобы избежать возможных проблем с очередным откручиванием.





9. Используя неподвижный упор, проверьте работоспособность ружья.






Проверьте ружье на герметичность, погрузив в воду.

10. Достаньте из холодильника бутылочку холодного пива, вскройте ее штатным ключом и с наслаждением выпейте. Вы это заслужили!



Но если что-то не получилось, то доставайте вторую, без которой не разберешься и связывайтесь со мной. Помогу.

тел.бел. +375 29 6443303  

тел.рос. +7 925 5928820  

e-mail: info@kayuk.ru

Рекомендуется один раз в год производить сервисное обслуживание.